



公益財団法人 とちぎ建設技術センター

2024 業務案内



顧客第一

現場第一

品質第一

設立の目的

建設行政の支援及び建設技術の向上と公共事業の効率的な推進を図るため、下水道管理運営等の支援及び建設事業に関する技術的支援並びに普及啓発、研修、試験研究、品質管理、検査等に関する事業を行い、県内の良質な社会資本の整備や保全及び生活環境の保全に寄与することを目的とする。
(定款第3条)

技術力

豊富な知識と経験を有する専門のスタッフを揃えており、効率的に建設事業などを支援し、質の高い成果を提供します。

技術力
Technology

公益性
Public interest

公益性

県・市町村の建設行政を補完するために設立された公益法人であり、地方公共団体が行う建設事業に関する業務を支援します。

公益財団法人
とちぎ建設技術
センター
Tochigi Construction
Technology Center

信頼性

公益法人として適切な情報開示を行い、社会的信頼性の向上に努めます。また、機密の保持に万全を期します。

信頼性
Reliability

組織の概要

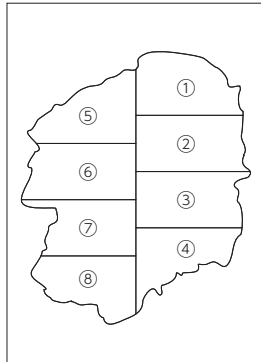
名称 公益財団法人とちぎ建設技術センター
(平成24(2012)年4月認定)
設立 昭和43(1968)年4月1日設立
基本財産 550万円
出捐団体 栃木県、県内全市町
所在地 〒321-0974
栃木県宇都宮市竹林町1030-2
役職員数 103名(令和6(2024)年1月1日現在)



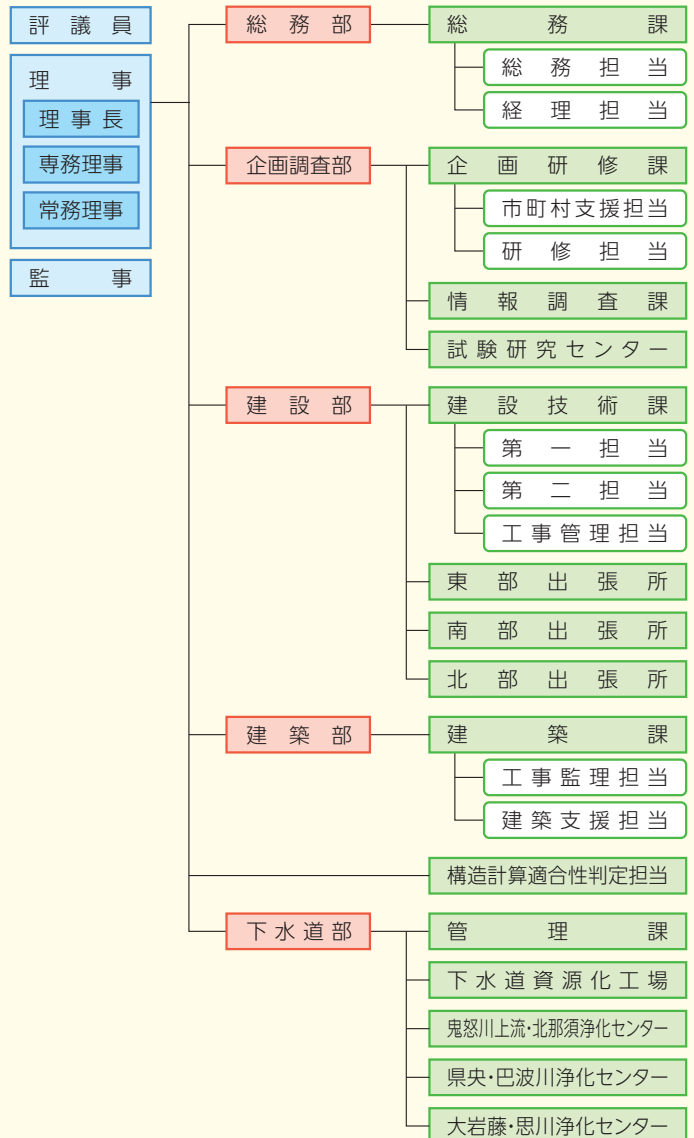
ボランティア組織「おらがまち盛りあげ隊」

表紙写真

①②【設計・監修支援】塩谷町新庁舎建設工事(塩谷町)、③【積算】擁壁工事 408号宇都宮高根沢BP(栃木県宇都宮土木)、④【研修】CAD操作研修、⑤【研修】道路橋点検診断研修、⑥【積算】一級河川秋山川堰上部工設置工事(栃木県安足土木)、⑦【研修】地質調査基礎研修、⑧【積算・現場技術】道路改良舗装工事(市道矢板北スマートインター線)中川東側(矢板市)



組織図



市町村公共事業支援

公共事業に係る技術支援

■ (土木)計画・測量・設計・積算・工事管理等への技術支援

経験豊富な高い技術力で、積算、工事管理及び工事検査等を支援します。

また、測量・設計業務等の受託者との協議なども支援します。〔R6新規〕

■ (建築)計画・積算・工事発注・工事監理等への技術支援

経験豊富な高い技術力で、基本構想策定、設計者選定、設計内容検証、発注業務及び工事監理等を支援します。

また、計画・設計業務等の受託者との協議なども支援します。

計画・設計、積算、現場等でお困りごとがありましたら、お気軽にご相談ください。

総合相談窓口：企画研修課市町村支援担当（TEL：028-626-3187）



【積算】



【工事管理】

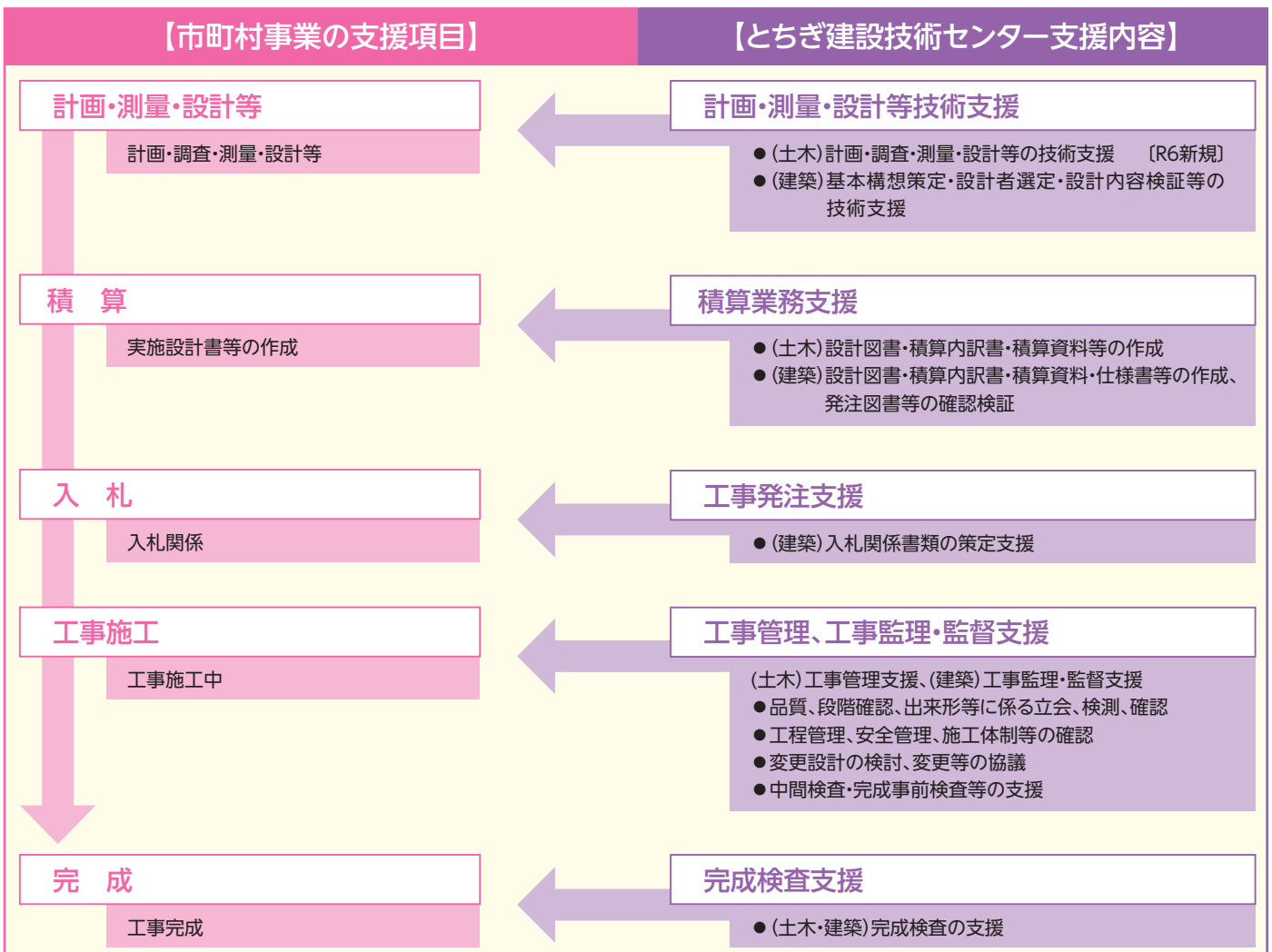


【工程管理打合せ】



【工事監督支援】

公共事業における市町村支援について



県公共事業支援

建設工事積算・工事管理支援

公共建設工事の円滑な執行を支えるため、豊富な知識と経験を有する技術者が設計図書作成や、監督補助として工事管理を行います。また、災害復旧事業への柔軟かつ迅速・的確な技術支援をします。



【積算】一級河川秋山川 中橋上部工設置工事
(栃木県安足土木)



【積算】擁壁工事 408号宇都宮高根沢BP
(栃木県宇都宮土木)



【工事管理】道路改良工事 400号下塩原BP
(栃木県大田原土木)

建築工事監理・各種技術支援

公共建築工事の品質を確保するため、高度な技術力と経験を有する技術者が、建築士法に基づき設計図書と照合・確認する工事監理業務のほか、工事執行規則等に基づく検査など各種技術支援をします。



【工事監理】浄化槽・受水槽整備更新工事
(日光OPA) (栃木県道路公社)



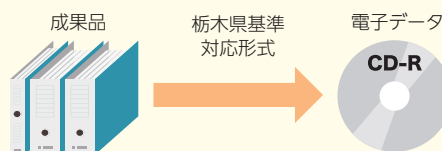
【工事監理】とちのきファミリーランド事務所
整備工事 (栃木県民公園福祉協会)



【工事監理】マロニエハイツ今泉リノベーション工事
(栃木県住宅供給公社)

電子納品保管管理

栃木県等に納品される業務委託の電子成果データを一元的に管理して、データ検索を容易にすることで、維持管理等への有効活用を支援します。



サーバー保管(センター)

電子納品の主旨

- ①保管場所の削減 (省スペース・省資源化)
- ②情報検索の迅速化、データの利活用が容易
- ③データ共有による伝達ミスの低減 (品質の向上)

構造計算適合性判定

建築物における構造計算書の適合性判定業務

県内で唯一の知事指定構造計算適合性判定機関として、建築基準法に基づき一定規模以上の建築物について、構造計算適合性判定業務を行います。

申請様式、手数料などは
こちらから



下水道事業支援

流域下水処理施設の管理運営支援

栃木県が管理する6つの流域下水道の浄化センター及び下水道資源化工場の管理運営業務を支援します。

- 修繕工事の積算・発注・工事管理
- 監視・監督・評価業務



修繕工事の監督



履行確認



機能評価

公共下水道施設等への技術支援

管理運営等の支援

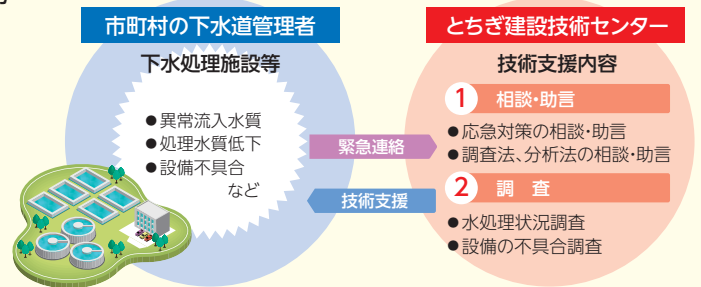
市町村が管理する公共下水道終末処理場、中継ポンプ場等(浄水場、工業団地排水処理施設を含む)の更新・修繕計画についてコンサルタント業者等との協議から積算及び現場管理補助業務の技術支援を行います。

また、市町村が策定するストックマネジメント計画及び設計業務も支援します。〔R6新規〕



緊急時の支援

市町村とセンター間であらかじめ「緊急時支援協定」を締結し、市町村が管理する下水処理施設等において緊急の事態が発生した場合、専門技術者により相談・助言・調査を行います。また、運転操作受託者との協議も支援します。



下水道の調査研究

下水道施設の維持管理の効率化や省エネルギーの促進を図り、新たな施設管理手法のあり方を検討するとともに、未利用エネルギーや資源の利活用に関する調査研究を行います。

(公財)とちぎ建設技術センター
YouTubeチャンネル内の
「技術センター調査研究事業」を見てね!

下水道マスコットキャラクター「スイスイくん」



下水道の普及啓発

見学などのお問い合わせは
下水道部管理課又は各浄化
センターへ!

下水道マスコット
キャラクター
「スイミーちゃん」



下水道施設公開



下水道施設見学



出張げすいどう教室

出張げすいどう教室 YouTube版

出張げすいどう教室YouTube版は、(公財)とちぎ建設技術センターYouTubeチャンネルから見られます。

新しい映像も
追加しているよ。
見てね!



第9話 施設見学再開



第10話 空から浄化センターを見てみよう



第11話 こどもweb相談室

研修事業

建設行政に携わる官民技術者の人材育成と技術力の向上を図るため、様々な研修・講習を実施します。

①設計に強い人材を育てる研修

- 土木工事設計積算研修
- 地質調査基礎研修
- 道路計画・設計基礎研修
- 道路構造物設計研修
- コンクリート基礎研修
- 舗装維持管理研修
- CAD操作研修
- BIM/CIM研修 等

②現場に強い人材を育てる研修

- 丁張り研修
- 道路橋点検診断研修
- 測量基礎研修
- 建設技術者安全管理研修
- 災害査定研修
- 電気機械設備工事基礎研修
- 公共土木工事検査業務研修 等

研修案内は
こちらから



BIM操作研修



丁張り研修



道路橋点検診断研修

品質試験事業（試験研究センター）

建設資材の品質試験を、公平・中立な第三者の立場で実施し、公共工事の品質確保をサポートします。
栃木県より、コンクリート試験と金属試験については、公的試験機関として試験成績書を発行しています。

- コンクリート試験
- 金属試験
- 骨材試験
- 土質試験
- アスファルト混合物事前審査制度に関する試験
(マーシャル安定度試験、ホイールトラッキング試験、アスファルト抽出試験)

試験項目や依頼書、
手数料はこちらから



コンクリート圧縮強度試験

2023年度採用職員を紹介

総務部総務課

I 主事



経理担当グループに配属となり、主に下水道事業に関する事務全般と受託事業に関する契約事務を担当しています。

今まで頑張ってきた簿記の勉強を活かせる経理関係の仕事に就くことができ、嬉しく思っています。会計伝票や資料作成等を先輩

に教えてもらいながら、毎日仕事に取り組んでいます。一日も早く一人前になり、自分の仕事に誇りを持ちたいと思います。

総務部総務課

I 主事



総務担当グループに配属となり、主に物品の管理や発注業務、給与事務などセンター全体の業務を円滑に行うためのサポートをしています。

日々学ぶべきことは多いですが、それだけにやりがいを感じています。

先輩方からの助言をいただきながら、経験を積み、少しでも早く皆さんのお役に立てるよう努めていきたいと思っています。

建築部構造計算適合性判定担当

S 主事



建築物を建てる際に必須となる構造計算適合性判定業務を担当しています。

建物の安全に関わる重要な手続きであるため、適正に審査が実施できるよう責任感を持って業務を遂行していきたいと思

います。今後の建築分野のデジタル化に対応するため、学生や地方公共団体職員向けの建築BIM研修を実施し、その普及・啓発に努めていきます。

建設部建設技術課

W 技師



公共建設工事の積算業務を担当しています。

日々の業務から疑問に思うことは基準書等を活用し、分からないことは諸先輩方の助言を受けながら自分なりに理解する事を心掛けています。

技術者としてまだ足りないところがありますが、今後よりいっそう経験を重ね、皆様から認めて頂けるような土木技術者を目指し日々精進してまいります。

建設部建設技術課

N 技師



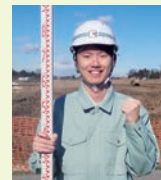
道路、河川などの土木工事の積算業務を担当しています。

業務を行うにあたって、まだまだ知識が不足しているところがあるので、日々知識向上のため業務に励み、先輩方のように業務を遂行できるようになりたいです。

経験や資格等、今の自分に必要なものが多いため、日々の業務を着実にこなし、社会人として成長し、地域の発展に貢献できるよう精進してまいります。

建設部建設技術課

I 技師



道路、河川、橋梁などの土木工事の積算業務を担当しています。

普段から利用している生活に欠かせないものの建設事業に関わるため、とてもやりがいを感じています。

学生時代に学んだことを活かし、より多くの知識を学び、地域の発展に貢献していきたいです。

その他公共事業関連支援等

道路施設の老朽化・長寿命化対策支援

市町村が管理する道路施設の老朽化に対し、長寿命化を着実に実施できるよう点検診断し、結果に基づき修繕・補修工事の積算・工事管理までをトータルで支援します。

■点検業務の対象施設 ①橋梁 ②トンネル ③シェッド・大型カルバート ④横断歩道橋 ⑤門型標識
上記以外の道路施設においても要望があれば、点検・診断業務を行います。



はしごによるボックスカルバート点検(塩谷町)



橋梁点検車による宇都野橋点検(那須塩原市)



リフト車による小白井トンネル内点検(那須烏山市)

下水道排水設備工事責任技術者の資格取得試験、更新・登録等

下水道排水設備工事責任技術者の平準化とその向上及び、試験合格者登録等の事務省力化を図るため、栃木県内の試験・登録・講習等を統一的にセンターが実施します。

●試験 ●登録 ●試験講習 ●更新講習



資材単価特別調査

市町村及び団体が発注する公共工事の積算に必要な建設資材単価について、依頼に基づき実勢価格の特別調査を実施します。

建設技術アドバイス事業

社会資本整備及び保全に関する計画や施工・点検・災害などについて、技術士・一級建築士・樹木医・測量士・栃木県災害復旧技術アドバイザーなど、確かな技術を持つ専門家がアドバイスします。

ボランティア支援

道路・河川・公園など公共施設の環境美化ボランティア活動を実施している団体(愛ロード、愛リバー、愛パーク)に対し、清掃資材の提供や情報発信により支援します。

センターも愛ロード・愛リバーに登録して、活動を行っております。



社会資本整備イベント広報支援

国・県・市町村などの施設管理者や、各種団体等が主催するイベントに参加したり、インフラ見学ツアーにおいて施設の案内・解説をするインフラガイドを派遣します。



塩原ダム見学ツアー

資格保有者一覧

令和6(2024)年1月1日現在

技術士	3人	1級建築士	5人	公共工物品質確保技術者(Ⅱ)	14人
技術士補	8人	2級建築士	2人	電気主任技術者	6人
測量士	8人	1級建築施工管理技士	3人	電気工事士	11人
測量士補	17人	建築設備士	1人	特別管理産業廃棄物管理責任者	14人
1級土木施工管理技士	28人	鉄骨工事管理責任者	2人	公害防止管理者(水質・大気等)	2人
2級土木施工管理技士	4人	下水道技術検定(第3種)	14人	酸素欠乏・硫化水素危険作業主任者	60人
1級管工事施工管理技士	3人	環境計量士	2人	被災建築物応急危険度判定士	8人
1級電気工事施工管理技士	4人	エネルギー管理士	4人	衛生管理者	4人
2級電気工事施工管理技士	2人	エネルギー管理員	11人	道路橋点検士補	6人

本部・出先事務所 連絡先一覧



本部案内図



本部

- 総務部
 - 総務課
TEL 028-626-3186 FAX 028-626-3160
- 企画調査部
 - 企画研修課
TEL 028-626-3187 FAX 028-626-3160
 - 情報調査課
TEL 028-626-3114 FAX 028-626-3160
 - 試験研究センター
TEL 028-626-3189 FAX 028-626-3179
- 建設部
 - 建設技術課
TEL 028-626-3196 FAX 028-626-3107
 - 第1担当
担当エリア：(県)宇都宮土木事務所
宇都宮市、上三川町
 - 第2担当
担当エリア：(県)日光土木事務所、(県)鹿沼土木事務所
日光市、鹿沼市
 - 工事管理担当
担当エリア：第1・第2担当エリア
- 建築部
 - 建築課
TEL 028-626-3188 FAX 028-626-3107
- 構造計算適合性判定担当
TEL 028-626-3116 FAX 028-626-3107
- 下水道部
 - 管理課
TEL 028-626-3117 FAX 028-626-3107

建設部出先事務所

- 東部出張所
〒321-4415 真岡市下籠谷4412-1
TEL 0285-84-6363 FAX 0285-84-6349
担当エリア：(県)真岡土木事務所、(県)烏山土木事務所
真岡市、益子町、芳賀町、市貝町、茂木町、那須烏山市、那珂川町
- 南部出張所
〒329-4404 栃木市大平町富田2400-1
TEL 0282-25-6441 FAX 0282-25-6442
担当エリア：(県)栃木土木事務所、(県)安足土木事務所
栃木市、小山市、下野市、壬生町、野木町、足利市、佐野市
- 北部出張所
〒329-2162 矢板市末広町4-8
TEL 0287-44-1571 FAX 0287-44-1541
担当エリア：(県)大田原土木事務所、(県)矢板土木事務所
大田原市、那須塩原市、那須町、矢板市、さくら市、塩谷町、高根沢町

下水道部出先事務所

- 下水道資源化工場
〒321-0126 宇都宮市茂原町768
TEL 0285-51-1820 FAX 0285-51-1840
- 鬼怒川上流浄化センター
〒321-2403 日光市町谷1818
TEL 0288-21-7311 FAX 0288-21-7312
- 県央浄化センター
〒329-0524 上三川町多功1159
TEL 0285-53-6104 FAX 0285-53-8992
- 巴波川浄化センター
〒328-0033 栃木市城内町2-57-62
TEL 0282-22-5322 FAX 0282-22-5323
- 北那須浄化センター
〒324-0022 大田原市宇田川1790-1
TEL 0287-28-2277 FAX 0287-28-2278
- 大岩藤浄化センター
〒323-1104 栃木市藤岡町藤岡4018
TEL 0282-62-0600 FAX 0282-62-0602
- 思川浄化センター
〒329-0114 野木町野木2252-2
TEL 0280-57-0555 FAX 0280-57-0561

公益財団法人 とちぎ建設技術センター

〒321-0974 栃木県宇都宮市竹林町 1030-2
TEL : 028-626-3186(代表) FAX : 028-626-3160
[ホームページ] <https://www.tochigictc.or.jp>



(公財)とちぎ建設技術センター YouTubeチャンネルのご案内

公益財団法人とちぎ建設技術センターでは、業務の紹介や下水道普及啓発のために出張げすいどう教室などの動画を自主製作し、YouTubeチャンネルで情報発信しています。分かりやすくユーモアもある短編形式となっています。どうぞご覧ください。

