

# ボーリング柱状図

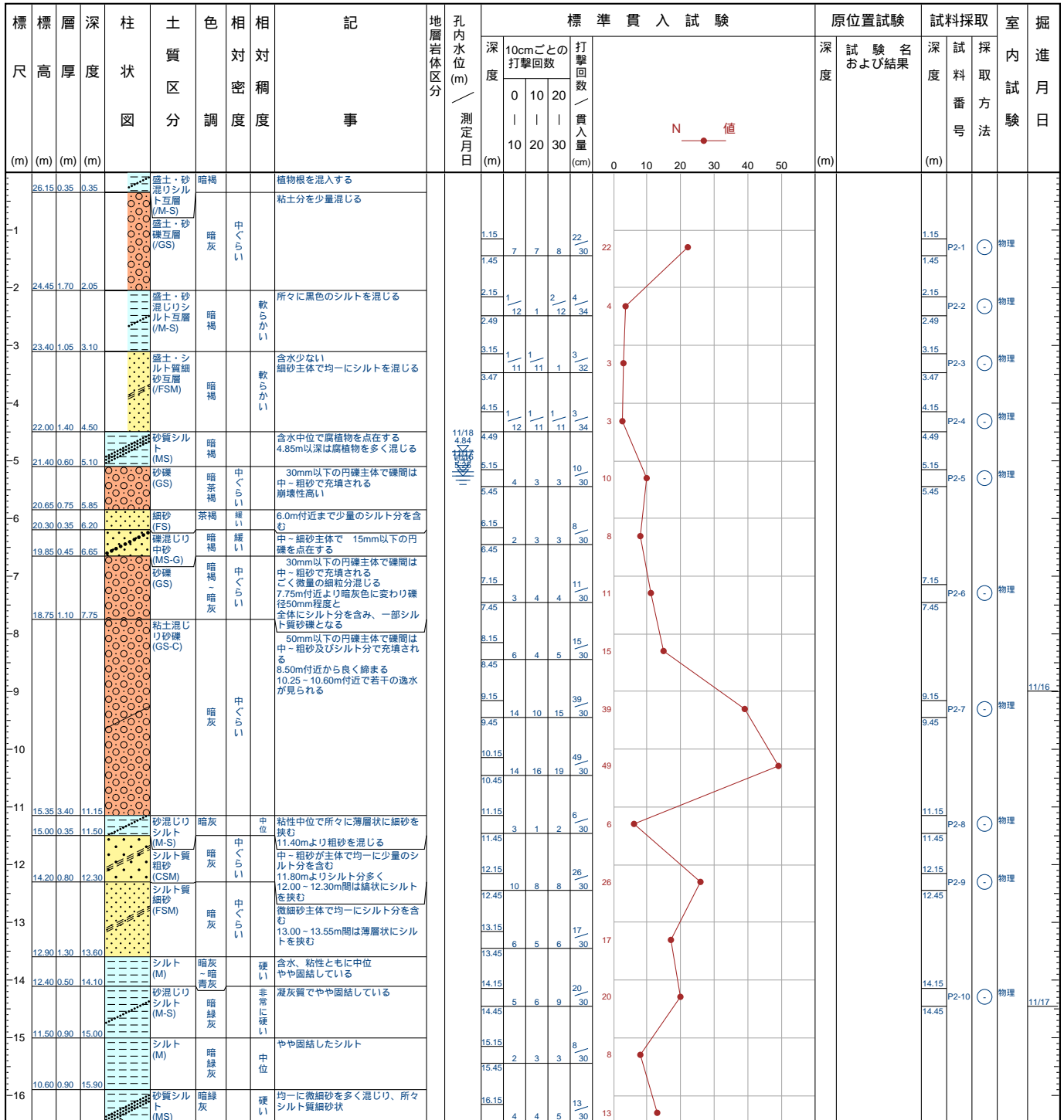
調査名

ボーリングNO.									
----------	--	--	--	--	--	--	--	--	--

事業・工事名

シートNO.

ボーリング名	BR-2(6.25k+65m右岸)		調査位置				北緯	36° 18' 30.0000"		
発注機関	栃木県栃木土木事務所			調査期間	2009-11-16 ~ 2009-11-18			東経	139° 46' 40.0000"	
調査業者名				主任技師	現場代理人	コア鑑定者	ボーリング責任者			
孔口標高	26.50 m	角度			地盤勾配	鉛直	使用機種	ハンマー落用具		
総掘進長	18.45 m				水平	0°	エンジン	ポンプ		



17	9.70	0.90	16.80	砂質シルト (MS)	暗緑灰	非常に密な中ぐらい	硬い	均一に微細砂を多く混じり、所々シルト質細砂状	16.15				13		16.15	P2-11	○	物理	
	9.40	0.30	17.10	細砂 (FS)	暗灰				均一な細砂主体	16.45	4	4	5		13	16.45			
18	8.70	0.70	17.80	礫混じり粗砂 (CS-G)	暗灰	非常に密な中ぐらい		中～粗砂主体で 5mm以下の礫を混じる	17.15			16	50	>50	17.15				
	8.40	0.30	18.10	シルト質細砂 (FSM)	暗灰				細砂主体で均一にシルト分を含む	17.42	15	19	7		27	17.42	P2-12	○	物理
	8.05	0.35	18.45	シルト質粗砂 (CSM)	暗灰				粗砂主体でシルト分を多く含む	18.15					17	30	17.42		
									18.45	7	5	5	30	17				11/18	