

# ボーリング柱状図

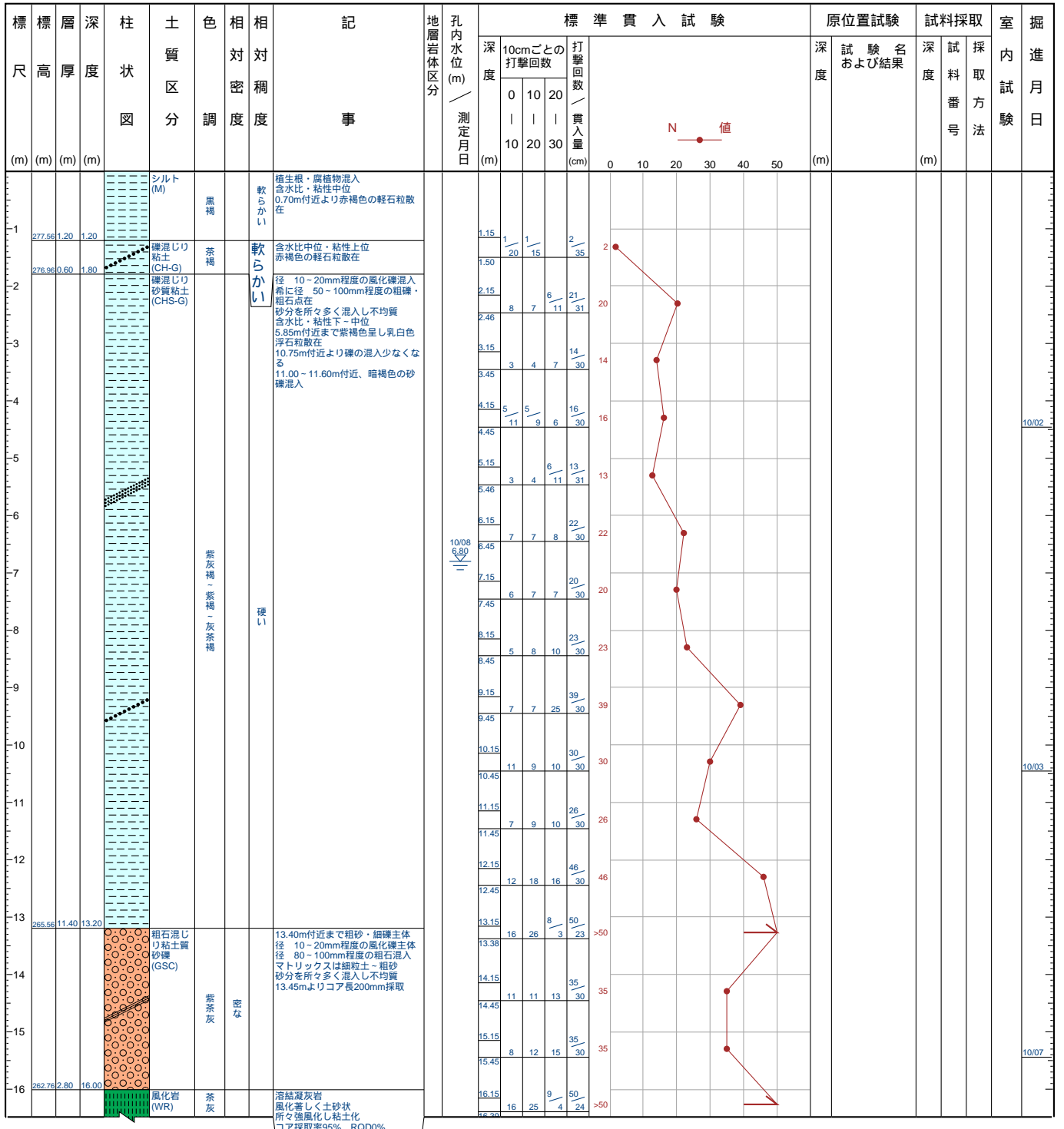
調査名

ボーリングNO.									
----------	--	--	--	--	--	--	--	--	--

事業・工事名

シートNO.

ボーリング名	B-3	調査位置		北緯	36° 45' 40.0000"
発注機関	栃木県矢板土木事務所 河川砂防部			東経	139° 50' 21.0000"
調査業者名		主任技師		現場代理人	
調査期間	2008-10-02 ~ 2008-10-08			コア鑑定者	
ボーリング責任者					
孔口標高	278.76 m	角度		地盤勾配	
総掘進長	17.31 m	使用機種	試錐機	ハンマー	落下用具
		エンジン		ポンプ	



-17	261.45	1.31	17.31	風化岩 (WR)	茶灰	溶結凝灰岩 風化著しく土砂状 所々強風化し粘土化 コア採取率95%、RQD0%	16.15	16	25	9	50	>50	10.06
							16.39	41	6	4	24		
							17.15	41	6	4	24		
							17.31	41	6	4	24		